

# GSO

## Grundschule

## Ovelgönne



9. Sitzung des Ausschusses  
für Bildung und Familie  
am 16.11.2023

gruppeomp

# About

**Oliver Ohlenbusch**  
Dipl.-Ing. Architekt BDA  
Partner, Geschäftsführer



**Sven Martens**  
Dipl.-Ing. Architekt BDA  
Partner, Geschäftsführer



**Oliver Platz**  
Dipl.-Ing. Architekt BDA  
Partner, Geschäftsführer



**Johannes Brixel**  
Dipl.-Ing. Architekt  
Assoziierter Partner, Prokurist



**Eric Dobewall**  
Dipl.-Ing. Architekt  
Assoziierter Partner, Prokurist



**Sonja Gehrman**  
M. Sc. Architektin  
Assoziierte Partnerin



**Michael-Marcus Vogt**  
Dipl.-Ing. Architekt  
Assoziierter Partner



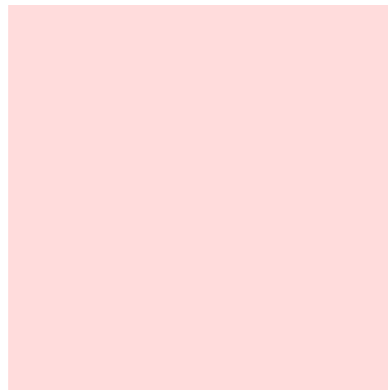
**Christian Seeger**  
Dipl.-Ing. Architekt  
Assoziierter Partner



**Enno Garten**  
Dipl.-Ing. Architekt  
Assoziierter Partner



# About



# About



RAS  
TED  
E

26180 Rastede  
Oldenburger Straße 123  
T: +49 (0)4402 695540  
F: +49 (0)4402 695539



HAN  
NOV  
ER

30161 Hannover  
Kriegerstraße 40  
T: +49 (0)511 47538738  
F: +49 (0)511 47538737



BRE  
MEN

28217 Bremen  
Hafenstraße 3  
T: +49 (0)421 5001900  
F: +49 (0)421 7909311

# Grundschule Ovelgönne

# Luftbild Grundstück

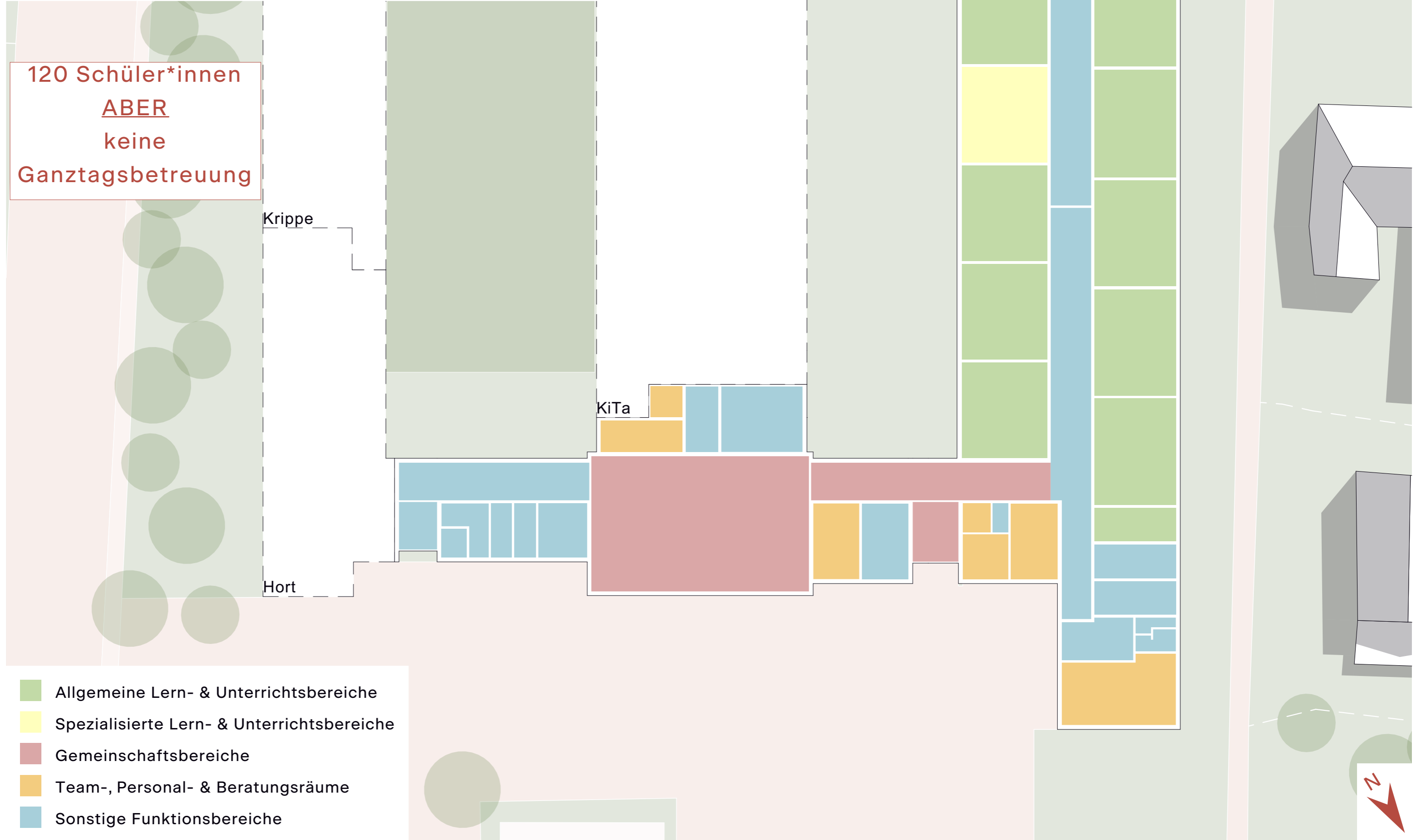


Stand 14.11.2023

# Raumstruktur Bestand 120 Schüler\*innen

	SOLL	IST
Allgemeine Lern- & Unterrichtsbereiche	540 - 660 m <sup>2</sup>	577 m <sup>2</sup>
Spezialisierte Lern- & Unterrichtsbereiche	60 - 180 m <sup>2</sup>	139 m <sup>2</sup>
Gemeinschaftsbereiche	180 - 300 m <sup>2</sup>	210 m <sup>2</sup>
Team-, Personal- & Beratungsräume	180 - 240 m <sup>2</sup>	129 m <sup>2</sup>

120 Schüler\*innen  
ABER  
 keine  
 Ganztagsbetreuung



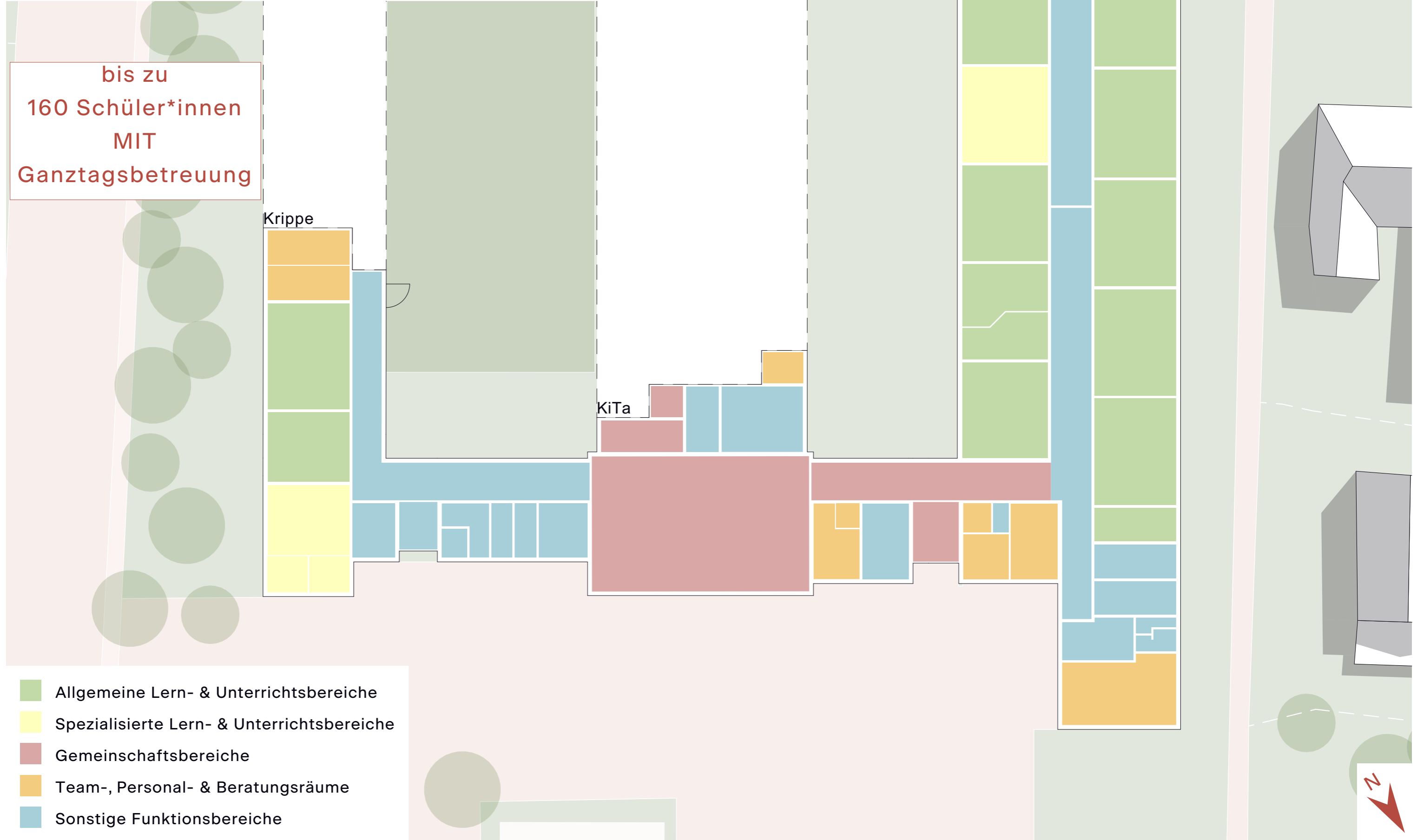
- Allgemeine Lern- & Unterrichtsbereiche
- Spezialisierte Lern- & Unterrichtsbereiche
- Gemeinschaftsbereiche
- Team-, Personal- & Beratungsräume
- Sonstige Funktionsbereiche



# Raumstruktur Zukunft max. 160 Schüler\*innen

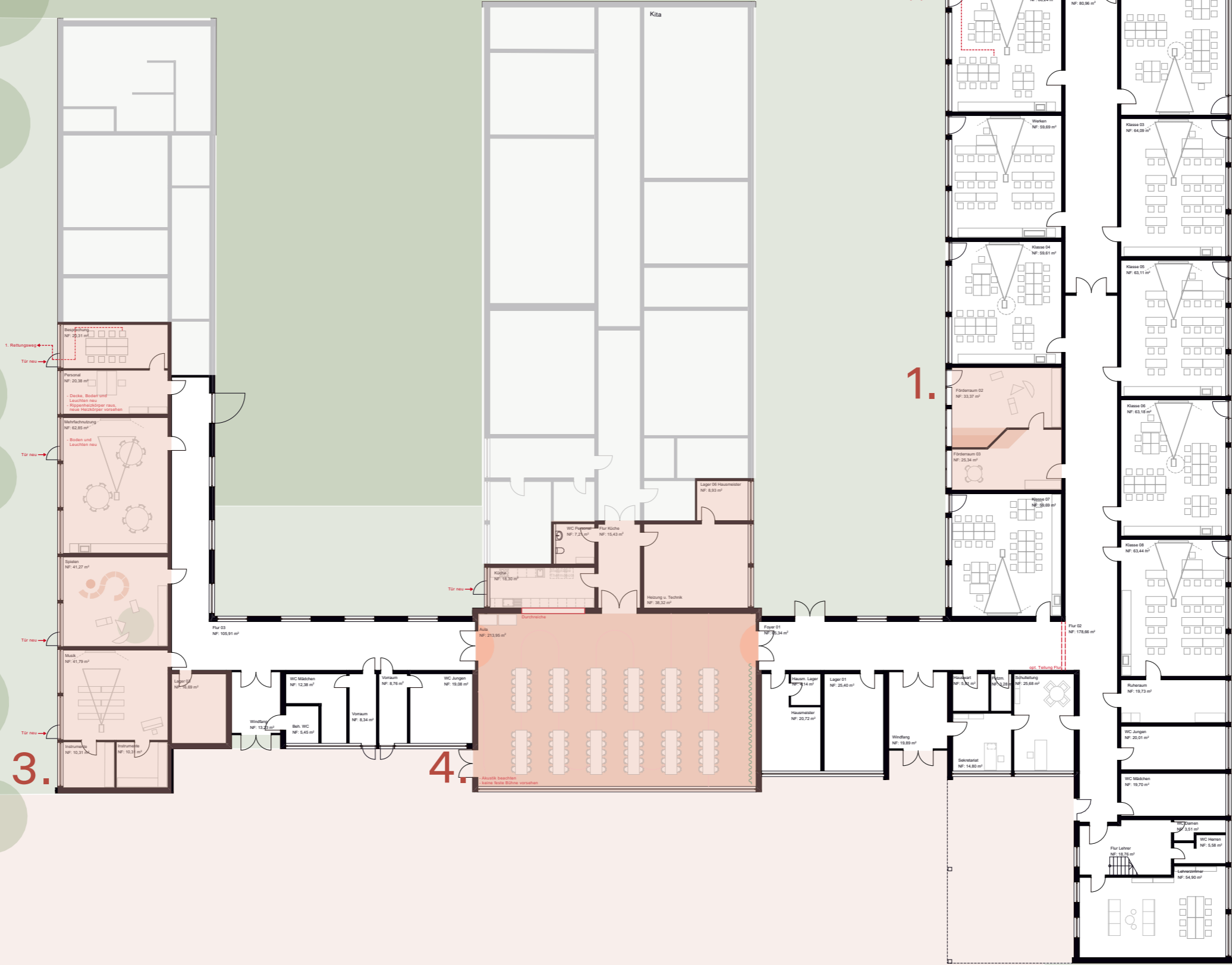
	SOLL	ENTWURF
Allgemeine Lern- & Unterrichtsbereiche	720 - 880 m <sup>2</sup>	715 m <sup>2</sup>
Spezialisierte Lern- & Unterrichtsbereiche	80 - 240 m <sup>2</sup>	176 m <sup>2</sup>
Gemeinschaftsbereiche	240 - 400 m <sup>2</sup>	345 m <sup>2</sup>
Team-, Personal- & Beratungsräume	240 - 320 m <sup>2</sup>	164 m <sup>2</sup>

bis zu  
160 Schüler\*innen  
MIT  
Ganztagsbetreuung



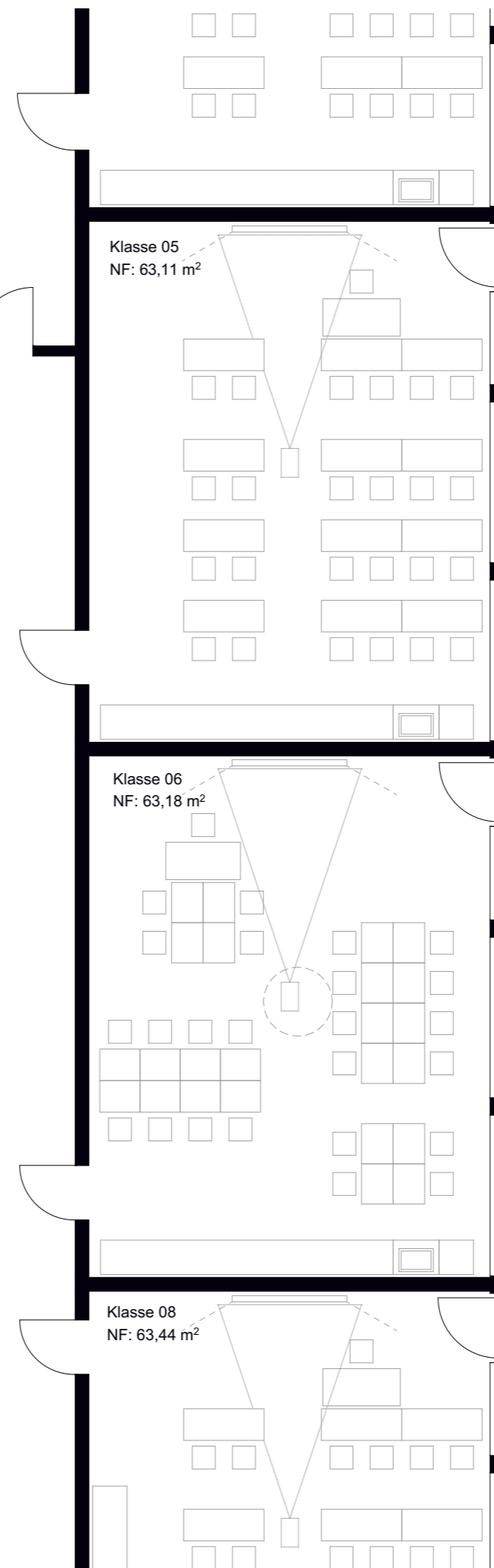
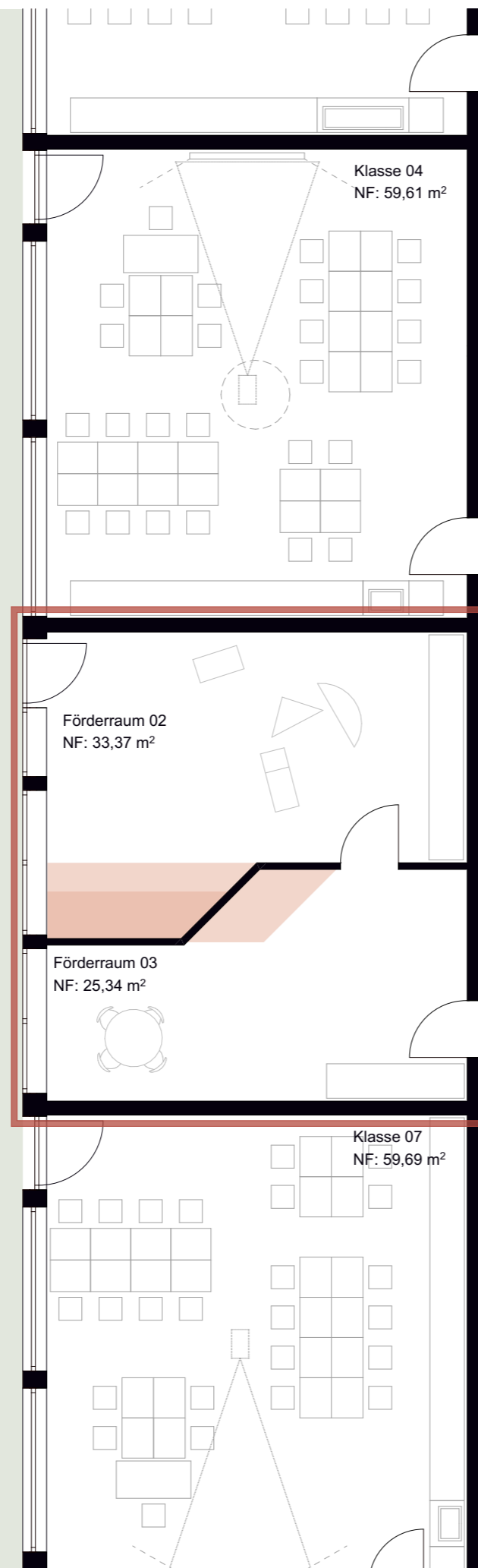
- Allgemeine Lern- & Unterrichtsbereiche
- Spezialisierte Lern- & Unterrichtsbereiche
- Gemeinschaftsbereiche
- Team-, Personal- & Beratungsräume
- Sonstige Funktionsbereiche

# Grundriss EG



# 1. Förderraum

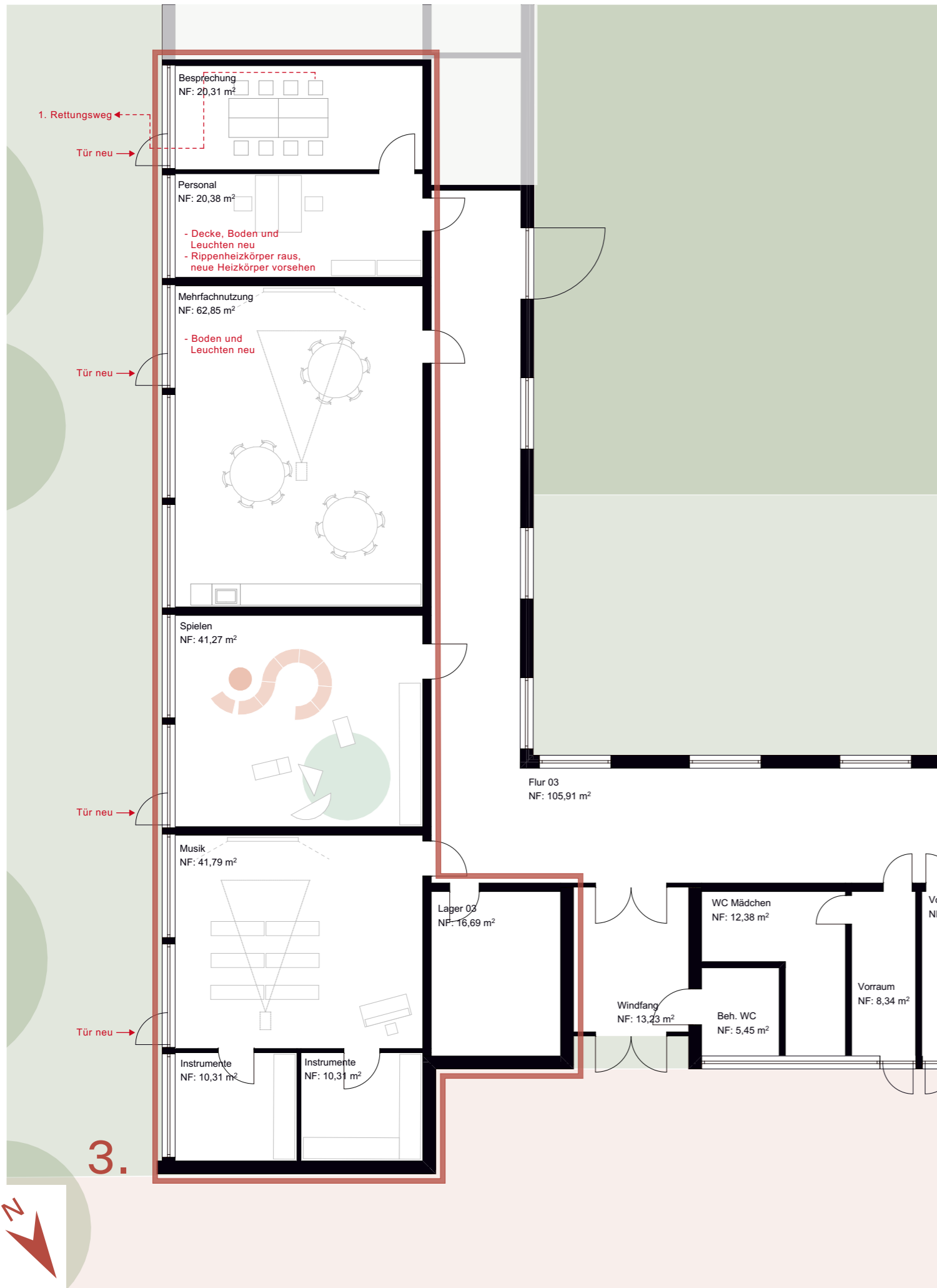
1.



## 2. Bücherei



# 3. Ganztagsbetreuung

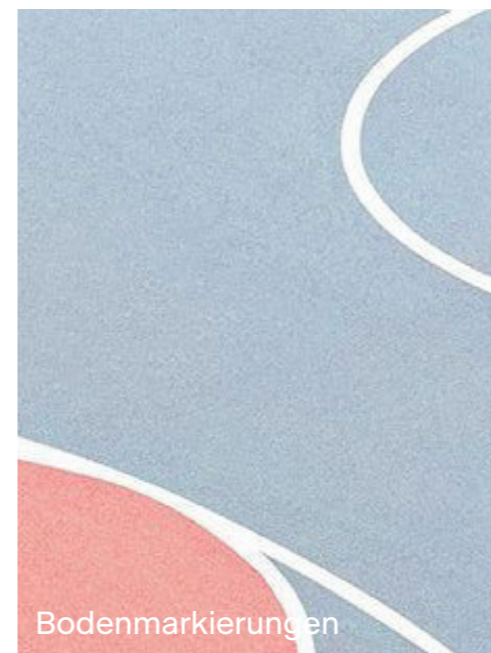
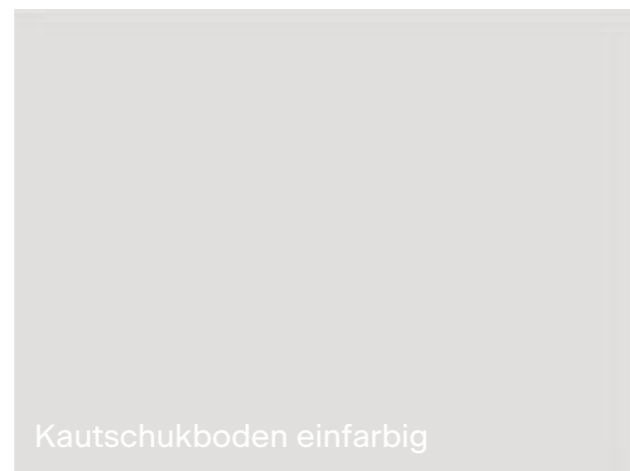
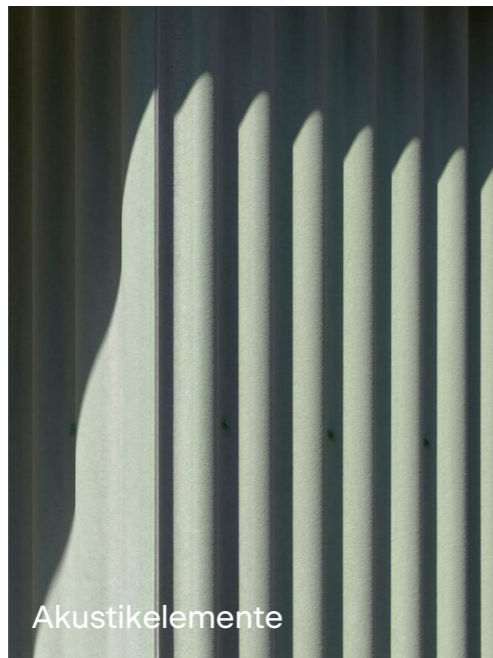


# 4. Aula



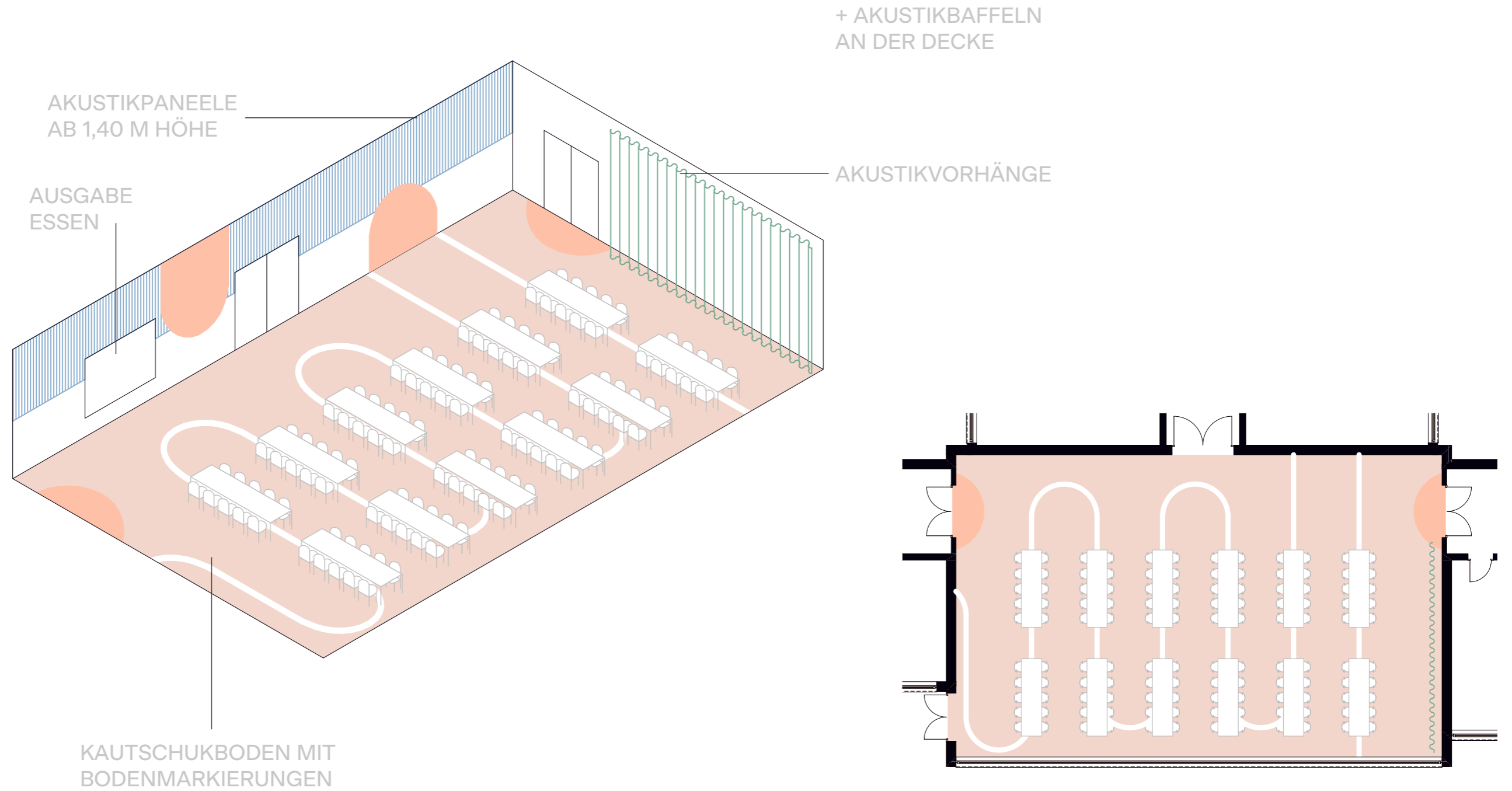
# Gestaltungselemente

## Aula + Cafeteria



# Raumeindruck Nutzung Mensa

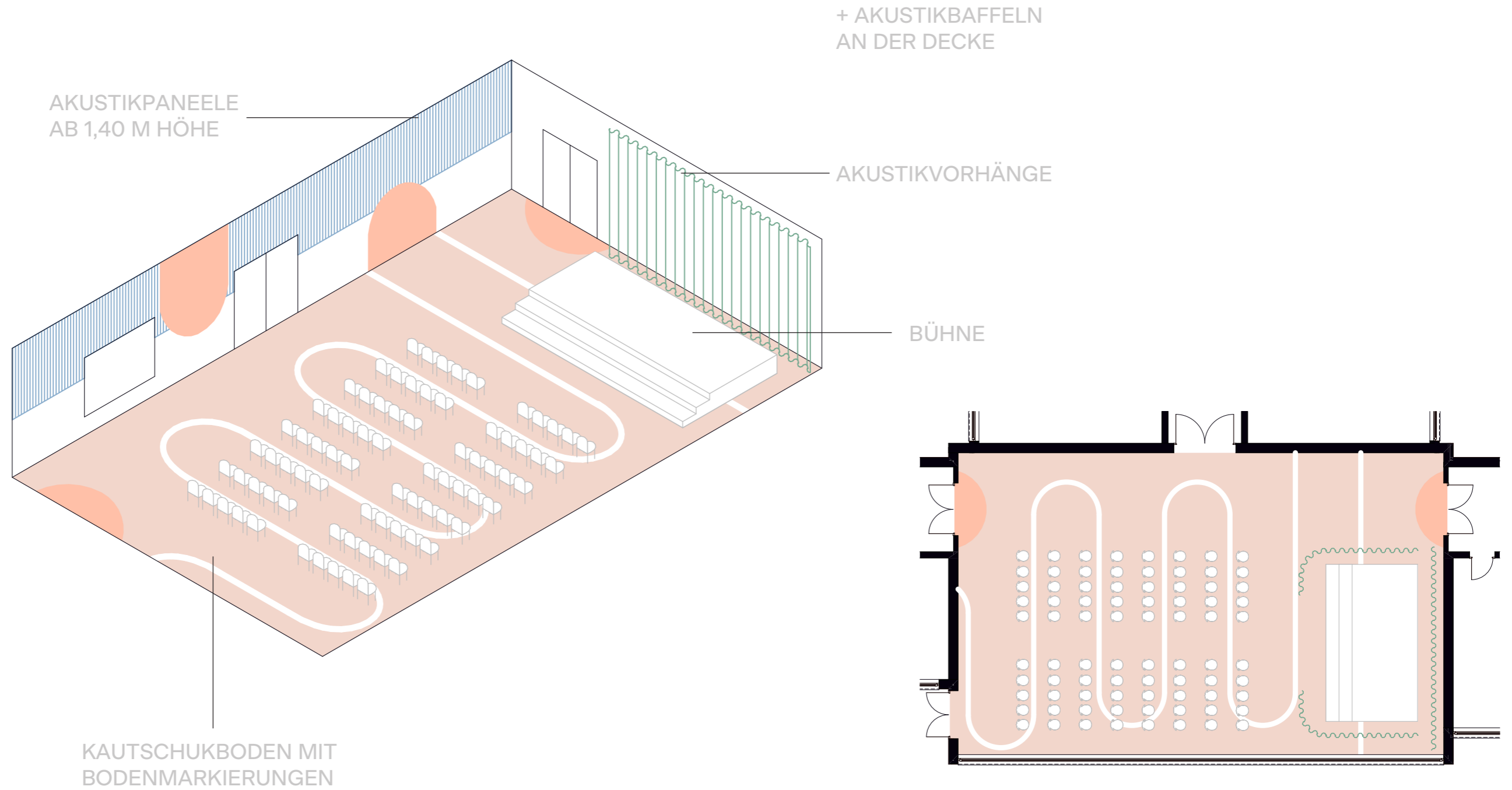
## Nutzung Cafeteria





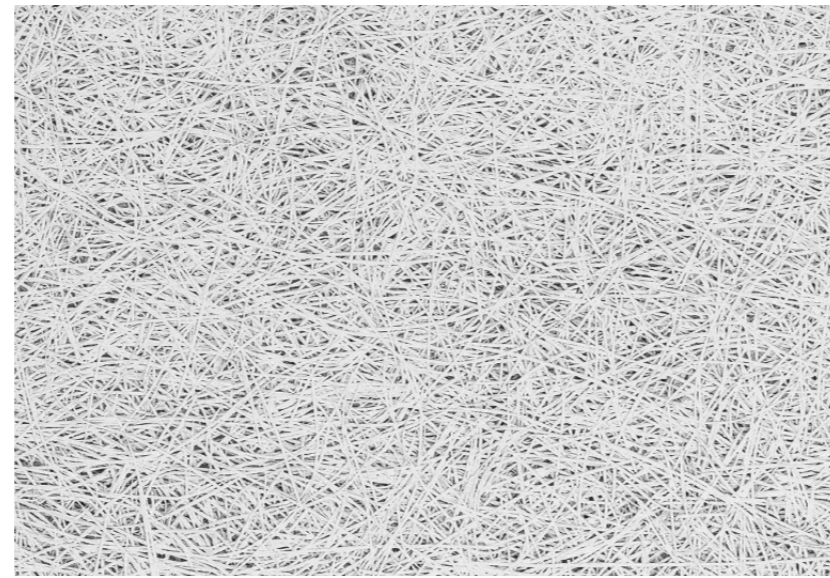
# Raumeindruck Nutzung Veranstaltung

## Nutzung Veranstaltung

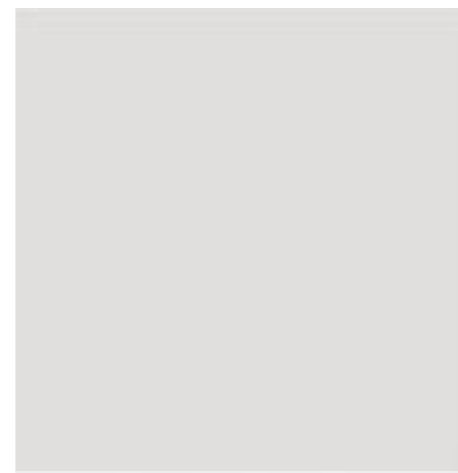


# Akustiklösung

grundlegend



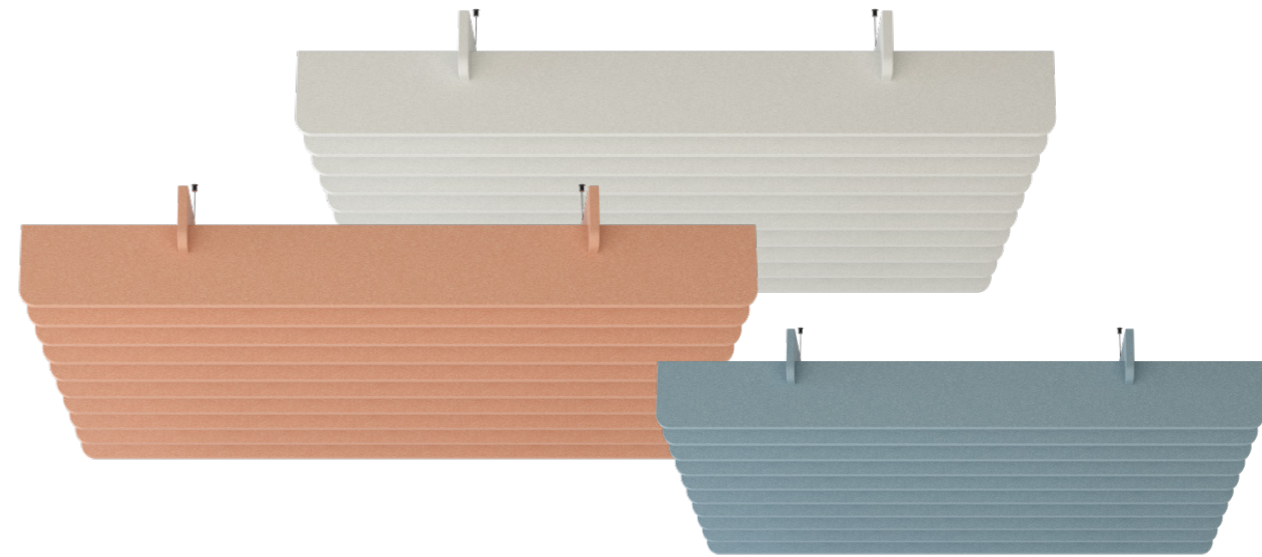
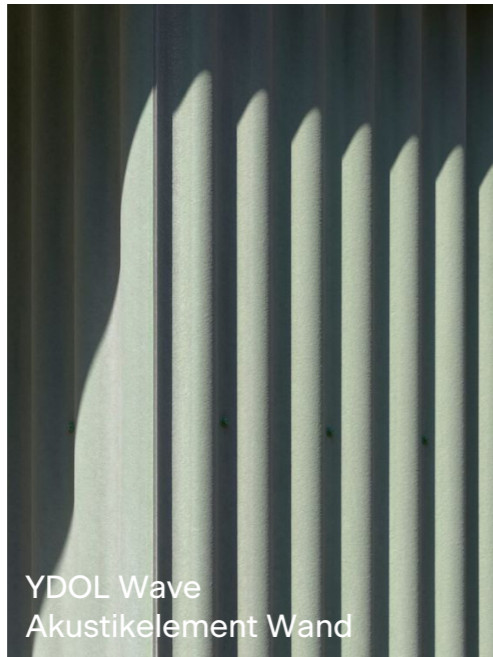
TROLDTEKT Decke



NORA Kautschukboden

# Akustiklösung

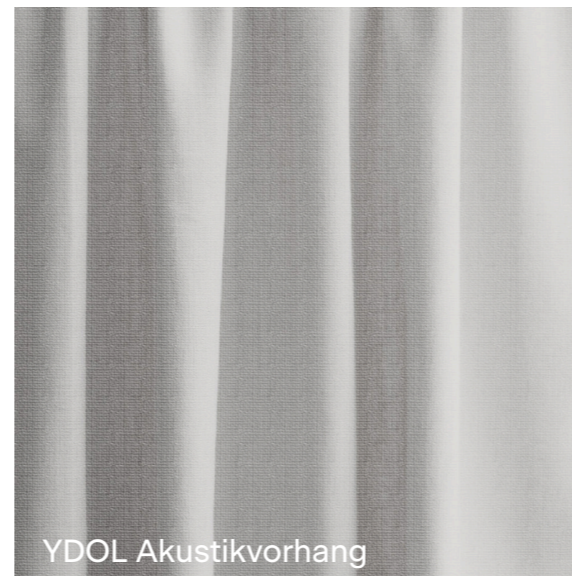
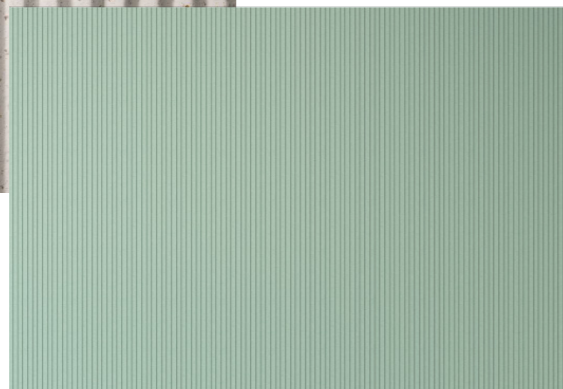
ergänzend



IMPACT ACOUSTIC Deckenbaffeln  
Modell Straight Regular



BAUX Acoustic Pulp



YDOL Akustikvorhang

Erweiterung zur Ganztagsbetreuung

870.000,00€/brutto

# DANKE

## gruppeomp

Architektengesellschaft mbH BDA

[www.gruppeomp.de](http://www.gruppeomp.de)  
[omp@gruppeomp.de](mailto:omp@gruppeomp.de)



30161 Hannover  
Kriegerstraße 40  
T: +49 (0)511 47538738  
F: +49 (0)511 47538737



28217 Bremen  
Hafenstraße 3  
T: +49 (0)421 5001900  
F: +49 (0)421 7909311



26180 Rastede  
Oldenburger Straße 123  
T: +49 (0)4402 695540  
F: +49 (0)4402 695539

